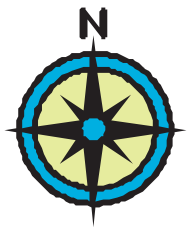



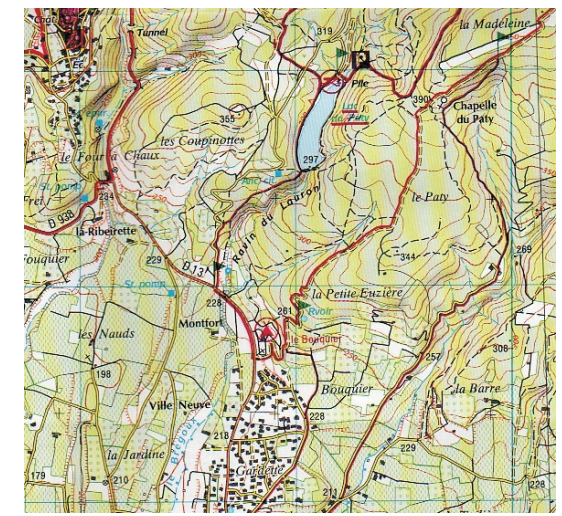
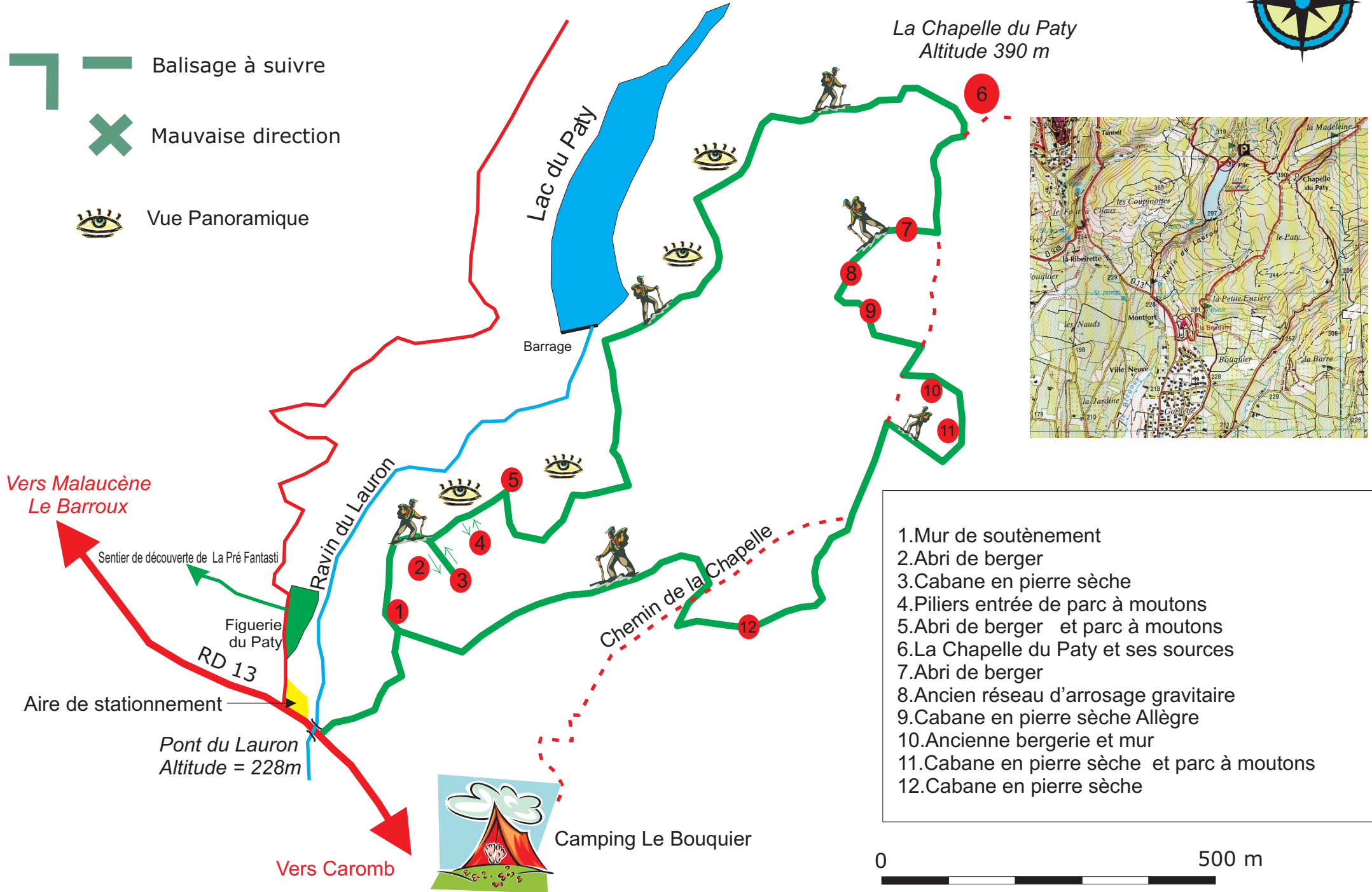


# SENTIER DU PETIT PATRIMOINE RURAL DU PATY



-  Balisage à suivre
-  Mauvaise direction
-  Vue Panoramique



1. Mur de soutènement
2. Abri de berger
3. Cabane en pierre sèche
4. Piliers entrée de parc à moutons
5. Abri de berger et parc à moutons
6. La Chapelle du Paty et ses sources
7. Abri de berger
8. Ancien réseau d'arrosage gravitaire
9. Cabane en pierre sèche Allègre
10. Ancienne bergerie et mur
11. Cabane en pierre sèche et parc à moutons
12. Cabane en pierre sèche

Vers Malaucène  
Le Barroux

Sentier de découverte de La Pré Fantastik

Figuerie du Paty

RD 13

Aire de stationnement

Pont du Lauron  
Altitude = 228m

Vers Caromb



Camping Le Bouquier

