

## SITES, MUSÉES ET MONUMENTS

### Rocher Corneille et Statue Notre-Dame de France



Performance technique la statue Notre-Dame de France, érigée en 1860, a été créée avec le métal de 213 canons pris aux Russes lors de la Guerre de Crimée et offerts par Napoléon III. Œuvre de Jean-Marie Bonnassieux, elle mesure 22,70 m de haut et pèse 835 tonnes. Elle a été entièrement renouée en 2013. Un site extraordinaire : le Rocher Corneille, ancienne citadelle, point culminant du bassin Ponot, offre un panorama unique sur la cathédrale, la ville et la région. La montée agrémentée de panneaux d'interprétation et d'une table d'orientation est aisément accessible à pied, elle comporte, points de repos, WC, fontaine, boutique de souvenirs.

On the Corneille Rock platform, Notre Dame de France is the outcome of an exceptional technical feat. It was erected in the year 1860 with the metal of 213 cannons captured from the Russians during the Crimean War. A monumental work of J.M. Bonnassieux, it is 22.70 meters high and weighs 835 tons.

#### OUVERTURE

- Du 1/02 au 15/03 : 10h-17h.
- Du 16/03 au 30/04 : 9h-18h.
- Du 1/05 au 30/06 : 9h-19h.
- Du 1/07 au 31/08 : 9h-19h30.
- Du 1/09 au 30/09 : 9h-19h.
- Du 1/10 au 15/11 : 10h-17h.
- Du 16/11 au 31/01, ouvert le dimanche après-midi : 14-17h et vacances de Noël : 10-17 h. Fermé les 25/12 et 1/01.

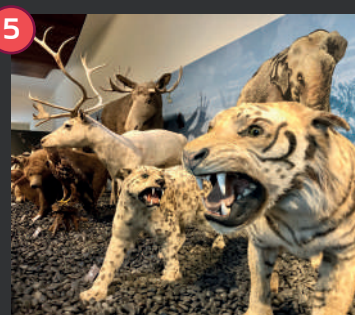
#### TARIFS PassCard enVELAY

INDIVIDUEL  
• Adulte : 4 €.  
• -18 ans et étudiant : 2 €.  
• -6 ans : gratuit.

GROUPES (mini 10 pers.)  
• Adulte : 2,50 €.  
• -18 ans et étudiant : 1,50 €.

INFOS  
04 71 04 11 33  
rocher.corneille@lepuyenvelay.fr

### Musée Crozatier



Le musée Crozatier, ce sont 4 musées en 1 : archéologie, artisanat du Velay, beaux-arts et sciences. Venez admirer des œuvres rares et émouvantes, comprendre les paysages marqués par le volcanisme, vous mesurer aux siècles et aux millénaires pour partager des émotions en famille.

Des films, des jeux, des maquettes, accessibles à tous, permettent d'apprendre tout en s'amusant pour poser un regard différent sur les collections. En 2022, Serpents, une exposition événement mêlant arts, sciences et croyances.

The museum's various galleries invite the visitor on a voyage through space and time, from prehistory to the present day, from Egypt to Velay, from archeology to lace, in a simple and clear museography.

#### OUVERTURE

- Du 2/01 au 8/05 et du 14/11 au 31/12 : mercredi, samedi et dimanche 11h/18h.\*
- Du 9/05 au 30/06 et du 19/09 au 13/11 : 6. / 7. / 7. (fermeture le mardi) 11h/18h.\*
- \* Vacances scolaires toutes zones : 7. / 7. 11h/18h.
- Du 1/07 au 18/09 : 7. / 7. 10h/18h.
- Fermeture exceptionnelle : 1<sup>er</sup> jan., 1<sup>er</sup> mai, 1<sup>er</sup> nov. et 25 déc.

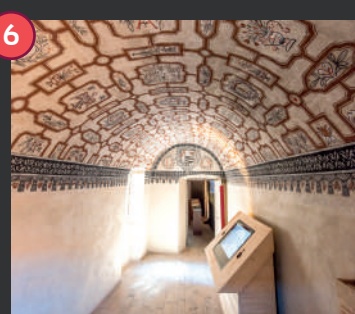
#### TARIFS PassCard enVELAY

• Entrée 6 €.  
• Réduit 4 € - Gratuit - de 18 ans.• Visite guidée : + 2 €.• Pass annuel 15 €.

INFOS  
04 71 06 62 40  
musee.patrimoine.lepuyenvelay.fr

04 71 06 62 40  
musee.patrimoine.lepuyenvelay.fr

### Le Camino - « Qui vous accueille, m'accueille »



Empruntez le chemin des étoiles et visualisez les étapes vers Compostelle. La scénographie du Camino vous immerge dans le chemin de St-Jacques de Compostelle. De son apparition au Moyen-Âge à sa modernité actuelle, toutes les dimensions du « Camino » sont présentées. Véritable invitation à l'expérience,

lieu d'accueil, de conseil et de rencontre pour le marcheur, il est aussi un lieu incontournable à la vie culturelle du Puy-en-Velay. Espace convivial ouvert à tous, le « Café-Jardin » offre une halte reposante au chevet de la cathédrale. Expositions temporaires. Parcours en anglais et en allemand grâce à des tablettes tactiles. Visite ludique pour les enfants, avec un questionnaire adapté à leur âge. Bienvenue au Camino !

By means of a very modern scenography, the visitor finds himself immediately embarked on the way to Santiago. All aspects of the "Camino" will be dealt with, from its appearance in the Middle Ages to its existence today. The visit is a real invitation to the experience. The Pilgrims' Café, gathering point for pilgrims where they will find a warm welcome and useful advice is a new meeting point. Visit available in English and German with touchpads.

#### OUVERTURE

- Du 1/04 au 30/06 : 14h/18h.
- Du 1/07 au 31/08 : 11h/18h30.
- Du 1/09 au 15/10 : 14h/18h.
- Accueil des pèlerins & marcheurs par les Amis de St Jacques du Velay tous les jours du 1/04 au 15/10 : 17h30/19h30.

#### TARIFS Espace scénographique INDIVIDUEL

• Adultes : 4 €.  
• Pèlerin : 2 € (sur présentation de la crédentiale).  
• Réduit : 2 €.  
• Enfants (6 - 12 ans) : 2 €.

GROUPES  
• Adultes : 2 €.  
• Enfants (6 - 12 ans) : 1 €.  
• Dernier billet ou départ dernière visite : 1/2 h avant la fermeture.

INFOS  
2 rue de la Manecartière  
04 71 09 06 00 - 06 86 60 87 36  
www.lecamino.org

### Rocher et chapelle Saint-Michel d'Aiguilhe



Ce n'est pas pour rien qu'il a été élu 4<sup>ème</sup> monument préféré des français !

Un site insolite, une silhouette unique et l'émotion de 1 000 ans d'histoire.

Le Rocher Saint-Michel a quelque chose de magique ! Entre vertige et sérénité, l'émotion est forte lorsqu'on arrive en haut des 82 m de ce neck volcanique. S'immerger dans l'intimité de la chapelle romane bercée par les couleurs des vitraux, percer ses mystères, découvrir son trésor et ses fresques puis admirer le paysage qui s'étend à perte de vue. Une expérience numérique pour sublimer le patrimoine.

Un gigantesque écran incurvé de 32 m<sup>2</sup> donne l'illusion de se promener sur le site. Une visite virtuelle et interactive que vous pilotez grâce à un joystick. Des films et des maquettes pour comprendre la naissance et l'évolution de cet incroyable volcan ainsi que la construction de la chapelle. Tout ceci étant bien sûr accessible aux personnes à mobilité réduite.

Stemming from the technical and human feat, St-Michel's chapel was built in 961 thanks to Gothescalc, bishop of Le Puy-en-Velay, who resolved to build it when he returned from a pilgrimage to Santiago de Compostela in Spain.

#### OUVERTURE

- 12/03 au 30/04 : 9h30 à 17h30
- 1/05 au 30/06 : 9h à 18h30
- 1/07 au 31/08 : 9h à 19h
- 1/09 au 30/09 : 9h à 18h30
- 1/10 au 13/11 : 9h30 à 17h30
- 25/12 au 31/12 : 11h à 17h

#### TARIFS PassCard enVELAY

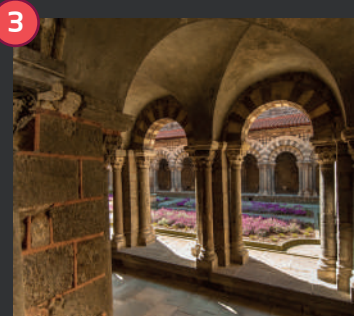
• Adulte : 5 € (dès 16 ans).  
• Enfant (5-15 ans) : 4 €.

GROUPES (à partir de 15 pers.) :  
• Adulte : 5 €.  
• Enfant (5-15 ans) : 3 €.

INFOS  
04 71 09 50 03  
www.rochersaintmichel.fr  
contact@rochersaintmichel.fr

04 71 09 50 03  
www.rochersaintmichel.fr  
contact@rochersaintmichel.fr

### Cloître et Ensemble cathédral



Cet ensemble cathédral majeur a conservé une grande partie de ses constructions médiévales (bâtiment des machicolis, logis des clercs, baptistère), réunies par un cloître roman d'une grande richesse. Un parcours de visite permet de comprendre cet ensemble complexe et ses différents niveaux, dont le Trésor et une collection de broderies liturgiques (donation Cougard-Fruman). Visites guidées régulières (cloître et trésor) en haute saison, possibles toute l'année.

Visites guidées du logis des clercs et du baptistère : haute saison uniquement (se renseigner auprès du monument).

This major cathedral complex has preserved much of its medieval buildings (machicolation building, home clercs, baptistery...), reunited by a Romanesque cloister of great wealth. A visit tour allows you to understand this complex and its different levels, including the Treasury and a collection of liturgical embroidery (Cougard-Fruman donation).

#### OUVERTURE

- Ouverture toute l'année.
- Du 2/01 au 14/05 : (du mardi au dimanche) 9h30-12h15 / 14h-17h.
- Du 15/05 au 15/09 : tous les jours, 9h30-18h30.
- Du 16/09 au 31/12 : (du mardi au dimanche) 9h30-12h15 - 14h-17h.
- Fermé le 1<sup>er</sup> janvier, 1<sup>er</sup> mai, 1<sup>er</sup> 11 novembre et 25 décembre.
- Dernier billet 30 minutes avant la fermeture.

\* Sous réserve de modifications.

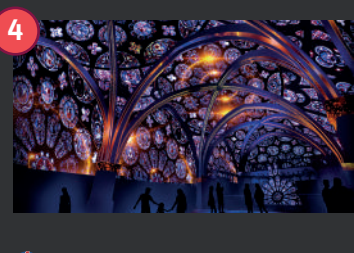
#### TARIFS PassCard enVELAY

• Adultes : 6 €.  
• Groupes (+ de 20 pers.) : 5 €.  
• Groupe scolaires : forfait 40 €.  
• Gratuit pour les moins de 26 ans, demandeurs d'emploi, toute personne handicapée et son accompagnateur.

INFOS  
04 71 05 45 52  
www.cathedrale-puy-en-velay.fr

04 71 05 45 52  
www.cathedrale-puy-en-velay.fr

### Hôtel des Lumières, centre d'art numérique de l'Hôtel-Dieu / Espace Art & Patrimoine



L'Hôtel des Lumières, centre d'art numérique, propose trois spectacles d'immersion à 360°, dont Compostela, la chapelle de l'Hôtel-Dieu avec ses fresques lumineuses et ses jeux de lumières féériques. Nouveautés en 2022!

The digital art center of the Hôtel des Lumières offers two immersive scenographies : you will begin with a journey to the heart of the Earth and then discover inspirational impressionists through their greatest masterpieces : Cézanne, Monet, Renoir, van Gogh, Sisley...

L'Espace Art et Patrimoine vous donne toutes les clés pour comprendre les patrimoines du Velay. Au cours de la visite vous pourrez découvrir la pharmacie hospitalière, témoignage exceptionnel de l'histoire du lieu.

The interactive museum in the Hôtel-Dieu offers you the unique opportunity to discover the heritage of our region in a new light. During the visit you can also discover the hospital pharmacy, exceptional testimony of the history of the place.

#### OUVERTURE

- Hôtel des Lumières
- Toutes les informations (dates, horaires des séances, tarifs, réservations) sur [hoteldeslumieres.com](http://hoteldeslumieres.com)
- 04 71 09 38 41

04 71 09 38 41

04 71 09 38 41

04 71 09 38 41

04 71 09 38 41

### Atelier Conservatoire National de la Dentelle du Puy-en-Velay



L'Atelier Conservatoire National de la Dentelle, créé en 1976, estrattaché au Mobilier National, sous tutelle du Ministère de la Culture. Il est chargé de maintenir les techniques de la dentelle aux fuseaux : mise en carte, dentelle proprement dite, finition et montage. Les dentellières perpétuent le savoir-faire traditionnel en réalisant des œuvres uniques de grande qualité d'après des dessins d'artistes contemporains de renommée internationale. Ces pièces sont présentées au public lors d'expositions en France ou à l'étranger.

The workshop of National Academy of Lace was founded in 1976. It is in charge of maintaining the traditional technologies of bobbin lace. In this place, pieces of art of high quality belonging to the collections of the "state-owned furniture" ("Mobilier National") are created, and are often publicly exhibited.

The workshop of National Academy of Lace was founded in 1976. It is in charge of maintaining the traditional technologies of bobbin lace. In this place, pieces of art of high quality belonging to the collections of the "state-owned furniture" ("Mobilier National") are created, and are often publicly exhibited.

#### OUVERTURE

- Visites (gratuites) : le mardi et jeudi de 14h à 15h30, le mercredi de 9h à 10h30.
- Fermeture en août et durant les vacances de Noël, contacter l'atelier.
- Réservation obligatoire pour les groupes.

INFOS  
32 rue du 86<sup>ème</sup> régiment d'Infanterie  
43000 La Puy-en-Velay  
04 71 09 74 41

04 71 09 74 41

04 71 09 74 41

04 71 09 74 41



### Rocher Saint-Joseph de Bon-Espoir à Espaly-st-Marcel



#### OUVERTURE

- Basilique et grotte chapelle : toute l'année de 8h à 18h30 (entrée libre).
- Magasin : toute l'année 10h à 11h30 et 14h30 à 18h.
- Messes : dimanche 9h, mercredi 9h.
- Pèlerinages : 19 mars et 1<sup>er</sup> mai.

INFOS  
04 71 09 16 71  
www.josephbonespoir.org

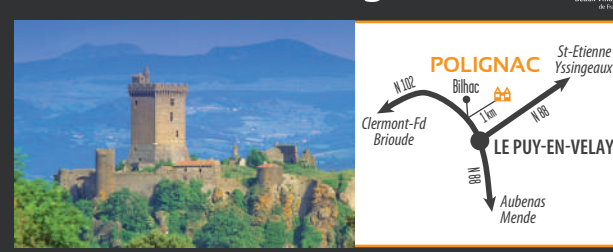
04 71 09 16 71

04 71 09 16 71

04 71 09 16 71

## DÉCOUVERTES, VISITES... AUX ALENTOURS DU PUY-EN-VELAY (VOIR CARTE AU DOS)

### Forteresse de Polignac



#### OUVERTURE

- 7/7 DU 7 FÉV. AU 13 NOV.
- Fév./Mars : 10h-12h / 13h30-17h
- Avril/Mai/Juin : 10h-12h / 13h30-18h
- Juillet/Août : 9h30-19h non-stop
- Sept. > 29 octobre : 10h-12h / 13h30-18h
- 30/10 > 13/11 : 10h-12h / 13h30-17h
- Dernière entrée, une heure avant la fermeture.

INFOS  
04 71 04 06 04  
www.forteressepolignac.fr

04 71 04 06 04

04 71 04 06 04

04 71 04 06 04

Cette imprenable forteresse médiévale avec chemin de ronde et système défensif unique se dresse sur un socle basaltique qui semble lui servir de piédestal. Elle fut le berceau de l'illustre Maison de Polignac dont l'histoire mouvementée se mêla à celle du Velay depuis le haut Moyen Âge et à celle de la France à partir du XVIII<sup>e</sup> siècle. Le puissant donjon du XIV<sup>e</sup> siècle (32 mètres) offre un panorama exceptionnel. Le site est très animé toute l'année.

Since 1859 the Verveine du Velay is a symbol of Auvergne's gastronomic heritage. Two places are now open for visit : downtown, the Espace Pagès, Maison de la Verveine du Velay or the Distillery in the close neighborhood where to discover how this famous liqueur made of 32 herbs and plants is secretly elaborated.

#### OUVERTURE

- Juin et septembre : à 15h les week-end.
- Juillet et août : à 10h30 et 15h, tous les jours à partir du lundi 11/07 et jusqu'au dimanche 28/08.
- Toute l'année, sur réservation, pour les groupes (mini. 15 pers.)

INFOS  
04 71 04 06 04  
www.forteressepolignac.fr

04 71 04 06 04

04 71 04 06 04

04 71 04 06 04

### Distillerie de la Verveine du Velay Pagès



La Verveine du Velay est, depuis 1859, un emblème du patrimoine gastronomique de l'Auvergne. La Distillerie Pagès vous accueille sur deux sites :

- L'Espace Pagès 10, Maison de la Verveine du Velay, au cœur de la ville du Puy. Cet ancien cinéma a été aménagé en espace muséographique avec une salle de projection où découvrir en images l'histoire de la Verveine du Velay Pagès.

Since 1859 the Verveine du Velay is a symbol of Auvergne's gastronomic heritage. Two places are now open for visit : downtown, the Espace Pagès, Maison de la Verveine du Velay or the Distillery in the close neighborhood where to discover how this famous liqueur made of 32 herbs and plants is secretly elaborated.

#### OUVERTURE

- Espace Pagès : accès libre à la boutique du mardi au samedi, dégustation, exposition et projection.
- Du 1/01 au 31/03 : 10h/12h30 - 14h30/18h
- Du 1/04 au 30/09 : 10h/12h30 - 14h30/19h (du 15/07 au 17/08 du lun. au sam. 10h/13h 14h/19h30).
- Du 1/10 au 31/12 : 10h/12h30 - 14h30/18h.
- Ouvertures exceptionnelles : 26/05, 14/07, 18/09, 11/11 et les 11, 12, 18 et 19/12 après-midi.

INFOS  
04 71 03 04 11  
pages-verveine.com  
www.verveine.com

04 71 03 04 11

04 71 03 04 11

04 71 03 04 11

04 71 03 04 11

• Visites guidées (individuelles) : en juin et septembre sur réservation, en juillet et août sans réservation à 10h30, 14h30, 15h30 et 16h30.

TARIFS  
• Espace Pagès : gratuit.  
• Distillerie : adultes 6,80 €, gratuit pour les - de 12 ans, groupes : 4,90 € (sur RDV). Paiement ANCV accepté.

INFOS  
Espace Pagès : 04 71 02 46 80  
Distillerie : 04 71 03 04 11  
pages-verveine.com  
www.verveine.com

04 71 02 46 80

04 71 03 04 11

04 71 03 04 11

04 71 03 04 11

04 71 03 04 11



